


"BOOTCAMP PILLOLE" METODOLOGIA

Versione Adattata



Co-funded by
the European Union

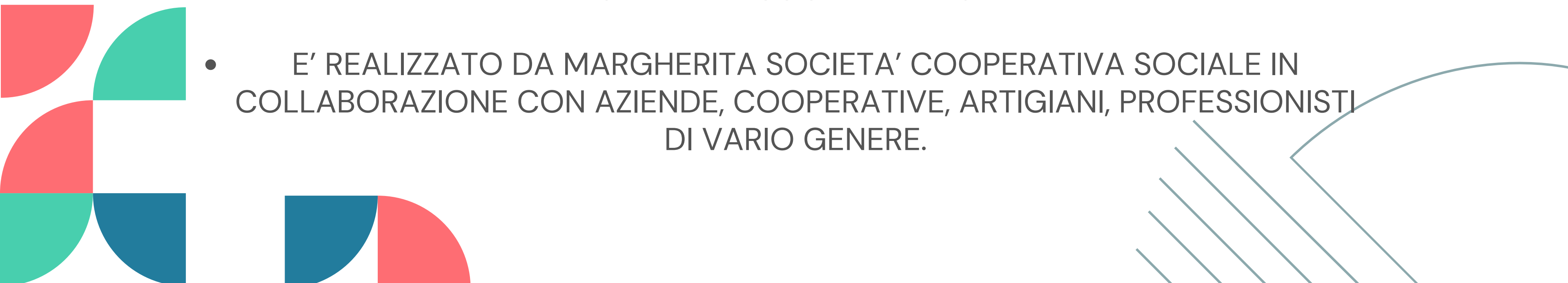




**"BOOTCAMP:
IL TUO FUTURO
STA PER INIZIARE"**



COSA SONO LE "PILLOLE DI BOOTCAMP"?

- **LABORATORI DI ORIENTAMENTO PER GIOVANI:** DEDICATI ALL'ORIENTAMENTO FORMATIVO E PROFESSIONALE DEI GIOVANI DAI 12 AI 18 ANNI.
 - E' CARATTERIZZATO DA **ATTIVITA' FORMATIVE, ESPERIENZIALI E NON FORMALI:** VISITE AZIENDALI, INCONTRI CON ESPERTI/PROFESSIONISTI, MOMENTI DI SOCIALIZZAZIONE.
 - E' REALIZZATO DA MARGHERITA SOCIETA' COOPERATIVA SOCIALE IN COLLABORAZIONE CON AZIENDE, COOPERATIVE, ARTIGIANI, PROFESSIONISTI DI VARIO GENERE.
- 

OBIETTIVI PRINCIPALI

**01 - AUMENTARE LA
CAPACITA' DEI GIOVANI DI
RICONOSCERE LE PROPRIE
ABILITA' E ATTITUDINI**

**02 - AIUTARE I GIOVANI AD
ACQUISIRE COMPETENZE
TRASVERSALI E AUTONOMIA.**

**03 - VALORIZZARE IL VALORE
DELLE DINAMICHE DI GRUPPO E
DELLE RELAZIONI SOCIALI.**

**04 - AUMENTARE LA
CONOSCENZA DELLE REALTA'
ECONOMICHE DEL PROPRIO
CONTESTO.**

**05 - OFFRIRE UNA
PROSPETTIVA EUROPEA CON
UNA PROSPETTIVA PIÙ
AMPIA.**

**06 - PRESENTARE UNA
PROSPETTIVA DIVERSA SULLA
DIGITALIZZAZIONE E
SOSTENIBILITA'**

GRUPPI DESTINATARI



*Giovani delle
scuole medie, di
età compresa tra
12 e 14 anni*

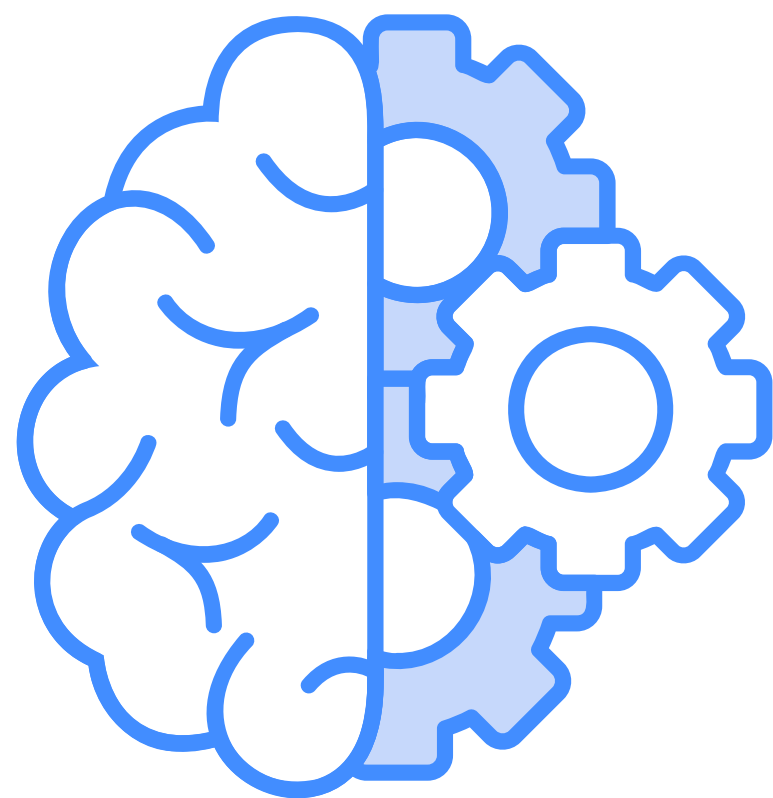


*Giovani delle
scuole superiori di
età compresa tra i
15 e i 18 anni*



*Giovani con
disabilità fisiche
e/o intellettive con
supporto degli
educatori*

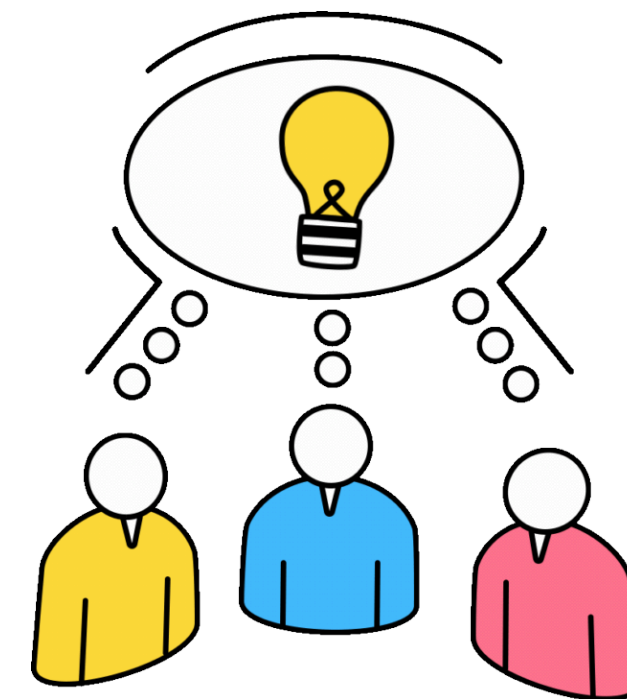
CARATTERISTICHE



APPROCCIO ESPERIENZIALE:
GIOCHI, ATTIVITA',
LABORATORI PER CONOSCERE
PROFESSIONI E COMPETENZE



COMPOSIZIONE DEL GRUPPO:
1 GRUPPO PER FASCIA DI ETA'
CON 13 GIOVANI CIASCUNO



ATTIVITA':
PROGRAMMATE DA
EDUCATORI SPECIALIZZATI
DURANTE L'ANNO

ATTIVITA'

In generale le attività che vengono svolte sono:

CONOSCERE IL
VOLONTARIATO: ATTIVITA'
CON VOLONTARI DEL
SERVIZIO CIVILE NAZIONALE
E CORPO EUROPEO DI
SOLIDARIETA'

LABORATORI PRATICI TRA
PARI PER SPERIMENTARE
COMPETENZE MANUALI:
LABORATORI DI CERAMICA,
RESTAURO E LEGNO

MOMENTI DI
SOCIALIZZAZIONE: GIOCHI
DA TAVOLO, CINEMA, GITE,
PASTI INSIEME

LABORATORI: SCOPRIRE IL
LAVORO DEGLI ARTIGIANI E
DELLE AZIENDE PRODUTTIVE
LOCALI, SIMULAZIONI E
STORYTELLING AZIENDALE

INCONTRI: PROFESSIONISTI
DI VARI SETTORI PER
COMPRENDERE IL LORO
LAVORO E LE LORO
ESPERIENZE DI CRESCITA

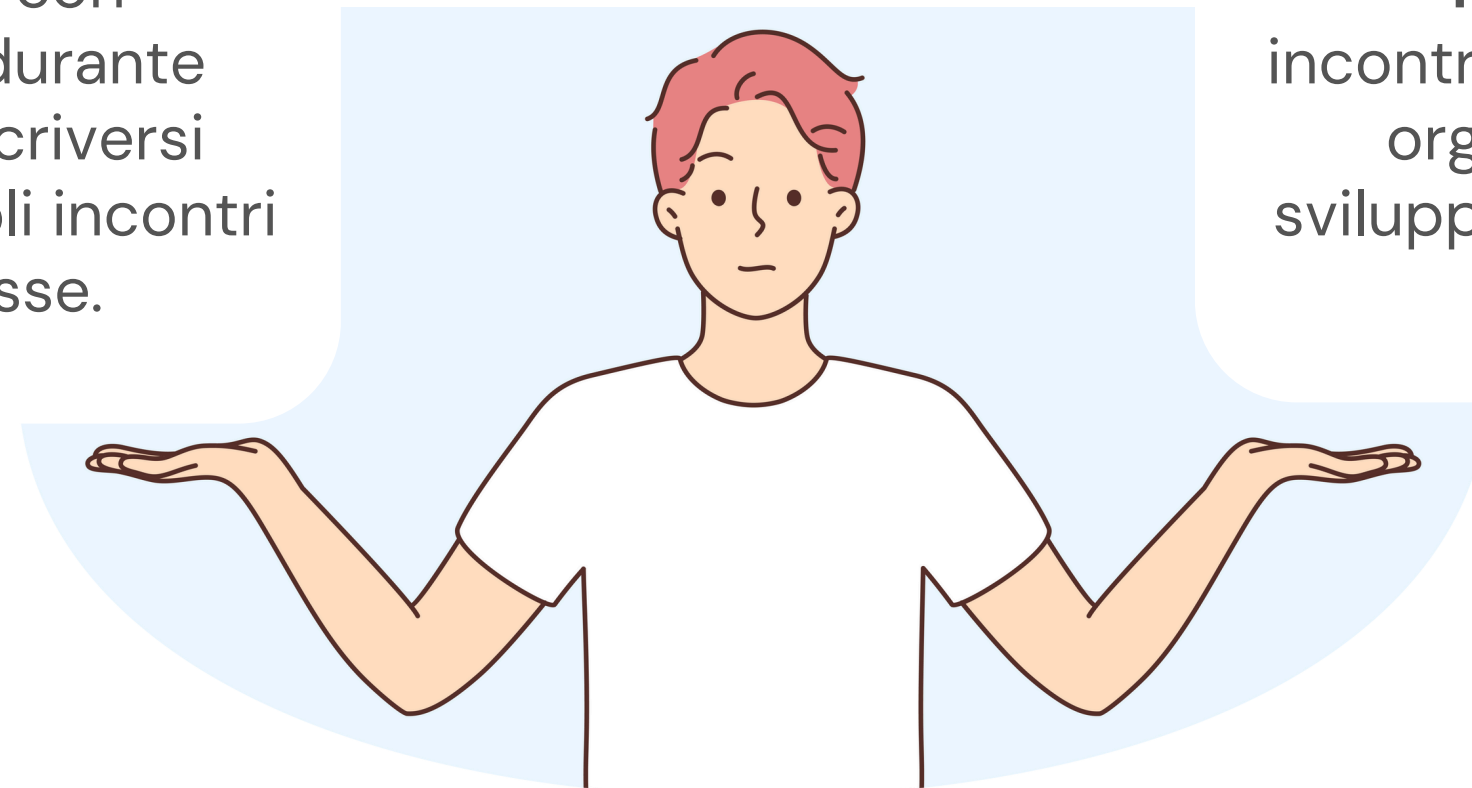
FORMAZIONE: POTENZIARE
LE COMPETENZE
TRASVERSALI E LA
CONOSCENZA DI SE'

ATTIVITA'

Nello specifico, le attività possono essere svolte durante tutto l'anno: nei pomeriggi dopo la scuola durante il periodo scolastico oppure nelle mattine durante il periodo estivo.

Il programma delle attività può essere organizzato in due modi:

Programma strutturato: con incontri/workshop/attività durante tutto l'anno. Possibilità di iscriversi all'intero programma o a singoli incontri in base al proprio interesse.



Programma flessibile: con incontri/workshop/attività (ad esempio organizzazione trimestrale) con sviluppo incontro per incontro durante tutto l'anno.

L'organizzazione delle attività dipende anche dal gruppo e dalla fascia d'età.

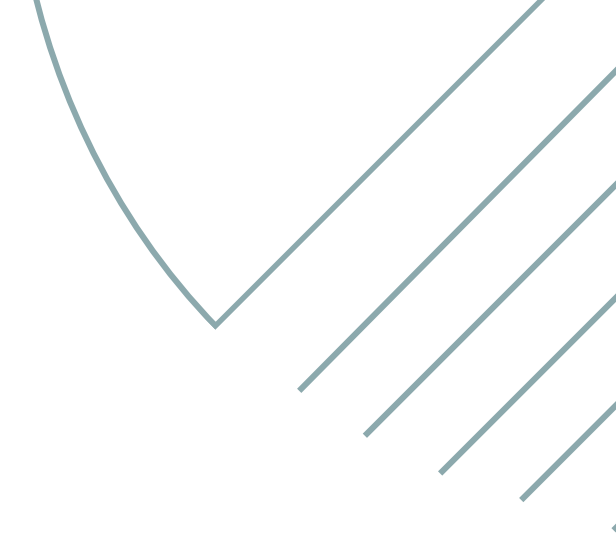
ATTIVITA'

La struttura di una tipica giornata intera è solitamente organizzata in questo modo (esempio):

I 30 minuti non contrassegnati possono essere considerati il tempo necessario per spostarsi da un luogo all'altro.

TEMPO	ATTIVITA'
9.00-13.30	INIZIO GIORNATA VISITA ALL'AZIENDA "BENINCA" CON PRANZO IN AZIENDA
14.00-16.30	VISITA AL PANIFICIO "RIZZATO" CON PAUSA LABORATORIO PRATICO
17.00-18.00	INCONTRO CON UN ESPERTO NELLA PROGETTAZIONE DEI SERVIZI SOCIALI

ATTIVITA'



La struttura e la mezza giornata tipica sono solitamente organizzate in questo modo (esempio):

I 30 minuti non contrassegnati possono essere considerati come il tempo per viaggiare da un luogo all'altro

TEMPO	ATTIVITA'
14.00-16.30	VISITA AL PANIFICIO" RIZZATO" CON LABORATORIO PRATICO + PAUSA
17.00-18.00	INCONTRO CON UN ESPERTO NELLA PROGETTAZIONE DEI SERVIZI SOCIALI

FASI DI IMPLEMENTAZIONE

Definizione del programma:

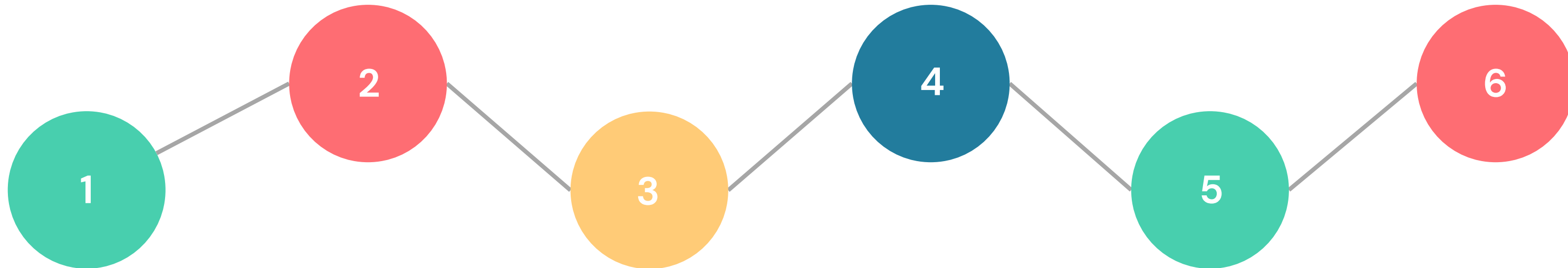
Numero di attività strutturato o flessibile, numero di gruppi, caratteristiche dei gruppi

Evento principale:

Implementazione delle attività

Follow-up:

Possibilità di realizzare un incontro con i giovani per raccogliere le aspettative per gli incontri dell'anno successivo, al fine di renderli partecipi e attivare processi locali di politica giovanile.



Ricerca e identificazione:

Enti esterni (società cooperative) e professionisti (artigiani, artisti, imprenditori)

Comunicazione e diffusione:

Post sui social media, volantini nelle scuole, enti pubblici e luoghi frequentati dai giovani e incontro introduttivo per genitori e giovani

Monitoraggio:

Raccolta di feedback e impressioni tramite un questionario di soddisfazione per i giovani dopo ogni incontro

IDEE NEL SETTORE GREEN/AMBIENTE

**VISITE AI
NEGOZI DEL
COMMERCIO
EQUO E
SOLIDALE**

**VISITE
ECOCENTRO
PER IL
RICICLAGGIO**

**INCONTRI CON
ESPERTO
MARKETING
ETICO**

**INCONTRI CON
RICERCATORI:
DATI,
STATISTICHE,
FUTURO
SOSTENIBILE**

**WORKSHOPS
CON ESPERTI
LOCALI PER
ATTIVITA'
NEGLI SPAZI
VERDI**

**COOPERATIVE
CHE
LAVORANO
SUL CICLO USO
E RIUSO E
RICICLO**

**VISITE ALLE
AZIENDE DI
BIO-
EDILIZIA**

**INCONTRI CON
GEOPOLITICI PER
COMPNDERE
LA
COMPLESSITA'
DEL MONDO**

**SESSIONI E
RIFLESSIONE
CON ESPERTI
SU "DA DOVE
VIENE IL MIO
VESTITO?"**

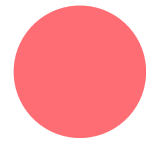
**ASSOCIAZIONI
LOCALI
COMPETENTI
IN
CAMBIAMENTI
CLIMATICI**

CONSIGLI PRATICI

- **DIFFONDERE** LE ATTIVITA' NELLE SCUOLE E AMMINISTRAZIONI PUBBLICHE LOCALI.
- MANTENERE UN **RAPPORTO TRA PERSONALE E GIOVANI** DI 2:13 O AL MASSIMO 2:15; CON GIOVANI CON DISABILITA' DI 1:3.
- CHIEDERE IL **SUPPORTO** DELLE AZIENDE LOCALI, DEI PROFESSIONISTI E DELLE UNIVERSITA' PER LA POSSIBILITA' DI RICEVERE DEI CONTRIBUTI FINANZIARI.
- **L'ORGANIZZAZIONE** CHE GESTISCE IL BOOTCAMP NON RICHIEDE INGENTI RISORSE UMANE PERCHE' I GIOVANI SONO ABBASTANZA GRANDI PER NON AVERE BISOGNO DI UNA GESTIONE IN GRUPPI MOLTO PICCOLI.
- **SEDE:** E' POSSIBILE REALIZZARE GLI INCONTRI PRESSO AZIENDE/ENTI, VALUTARE ANCHE COLLABORAZIONI CON LE SCUOLE.

LETTERATURA DI RIFERIMENTO

DIMENSIONE DEL GRUPPO



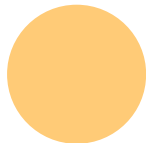
IL'educazione è intesa come coeducazione e creazione di un ambiente favorevole alla crescita, dove "nessuno educa nessuno, nessuno educa se stesso da solo. Gli uomini si educano a vicenda con la "mediazione del mondo" (P. Freire, La pedagogia degli oppressi, EGA, Torino, 2002).

APPRENDIMENTO PERMANENTE



Abilità, conoscenza, atteggiamenti e comportamenti che gli individui acquisiscono attraverso le loro esperienze quotidiane e competenze trasversali (Carvalho et al, 2022). Aiuta gli individui a raggiungere molti obiettivi, partecipare attivamente alla vita civica, condurre uno stile di vita più sostenibile, migliorare il benessere e la salute. Inoltre, avvantaggia la società incoraggiando le attività della comunità (Laal et al.2012).

DIMENSIONE DEL FARE



Le azioni sembrano essere la modalità più efficace di apprendimento. Il fare non garantisce lo sviluppo di competenze, ma ne è una condizione essenziale. Senza azioni concrete, la conoscenza non può essere situata e assumere forma. Piergiorgio Reggio (pedagogista, educatore e ricercatore presso l'Università Cattolica).

CONTATTI



europacoop@cooperativamargherita.org

giovani@cooperativamargherita.org

